



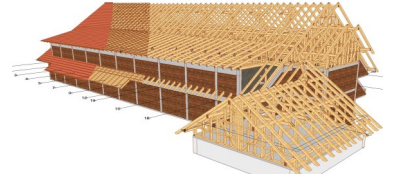
► Supportleistungen durch fachmännisch geschultes Servicepersonal

Kundenbetreuung ¹Abbundsektor
inkl. Hotline per Telefon oder Internetzusammenschaltung
und jährlich 1 Tag Schulung für 1 Person (Online oder Präsenz)

¹Lignikon Small/Large/XL und VisKon Programmsektor A) Abbund-/
Holzbau CAD oder WoodCon und Allplan Add-In

35,—€/monatlich

zum dauerhaften Niedrigtarif, anstatt 45,—€* ab
dem 01.06.2025

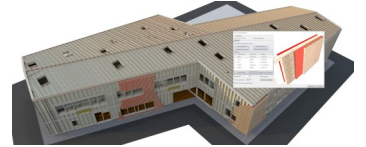


**Kundenbetreuung ²Holzrahmen-/Holzmassiv-/
Blockhausektor**
inkl. Hotline per Telefon oder Internetzusammenschaltung
und jährlich 1 Tag Schulung für 1 Person (Online oder Präsenz)

²VisKon Programmsektor B)

35,—€/monatlich

zum dauerhaften Niedrigtarif, anstatt 45,—€* ab
dem 01.06.2025



Kundenbetreuung ³Maschinensektor
inkl. Hotline per Telefon oder Internetzusammenschaltung
und jährlich 1 Tag Schulung für 1 Person (Online oder Präsenz)

³VisKon Programmsektor C) bvn, bvx, btl, WuP u. Holzmassivplatte

35,—€/monatlich

zum dauerhaften Niedrigtarif, anstatt 45,—€* ab
dem 01.06.2025



Kundenbetreuung ⁴Auftrags u. Kalkulationssektor
inkl. Hotline per Telefon oder Internetzusammenschaltung
und jährlich 1 Tag Schulung für 1 Person (Online oder Präsenz)

⁴VisKalk

35,—€/monatlich

zum dauerhaften Niedrigtarif, anstatt 45,—€* ab
dem 01.06.2025



*Nettopreise

Die Hotline findet innerhalb der Geschäftszeiten an Werktagen (von Mo-Fr 8:00 bis 17:00 Uhr) statt. Die Präsenzs Schulungen sind in den WETO-Geschäftsstellen (Tittling oder Hameln). Regulärer Preis für 1 Tag Gruppenschulung wäre netto 400,—€. Individualschulungen auf Anfrage möglich, kontaktieren Sie uns einfach dazu.

Bestellformular zurück an:  info@weto.de  **+49 (0) 170 7331205**  **+49 (0) 8504 9229-19**

Hiermit bestelle ich die oben gewählte Kundenbetreuung zur jährlichen Nutzung

Firma: _____ **Telefon:** _____

Name: _____ **E-Mail:** _____

Straße: _____

PLZ/Ort: _____

Datum & Unterschrift des Auftraggebers

Wichtige Informationen & Angebotskonditionen:

Preise zzgl. MwSt. - Preisänderungen, Irrtümer & Druckfehler vorbehalten

Hinweis zur Aktion:

Der Kundenbetreuungsvertrag wird auf unbestimmte Zeit geschlossen. Dieser kann jährlich mit einer Frist von zwei Monaten zum Ende des Vertragsjahres gekündigt werden.

Der Unterzeichner akzeptiert ausdrücklich die allgemeinen Geschäftsbedingungen. Diese finden Sie im Internet unter: http://www.weto.de/htm_sites/agb.html

WETO wird bei der Speicherung, Verarbeitung und der Nutzung der personenbezogenen Daten die datenschutzrechtlichen Bestimmungen beachten.